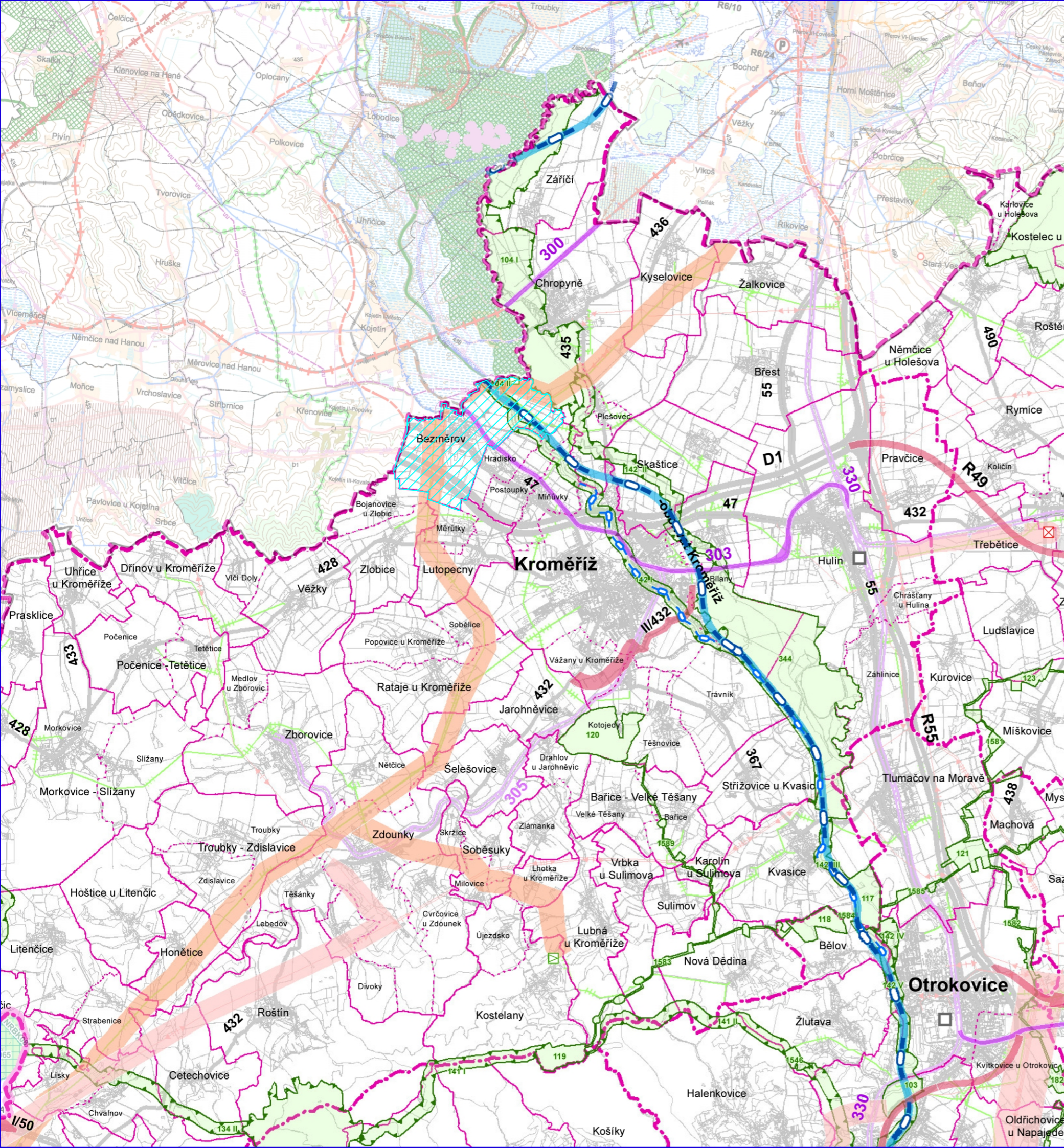


ÚPLNÉ ZNĚNÍ ÚZEMNÍHO PLÁNU BEZMĚROV PO VYDÁNÍ ZMĚNY Č.1



JEVY INFORMATIVNÍ

STAV

DOPRAVA

- DÁLNIČE
- RYCHLOSTNÍ SILNICE
- SILNICE I. TŘÍDY
- SILNICE II. TŘÍDY
- TRANZITNÍ ŽELEZNIČNÍ TRÁŤ
- ŽELEZNIČNÍ TRÁŤ CELOSTÁTNÍ
- ŽELEZNIČNÍ TRÁŤ REGIONÁLNÍ
- VODNÍ CESTA (BAŤOVÝ KANÁL)

TECHNICKÁ INFRASTRUKTURA

- PLYNOVOD VTL
- PLYNOVOD VTL
- ELEKTRICKÉ VEDENÍ VVN 400 KV
- ELEKTRICKÉ VEDENÍ VVN 220 KV
- ELEKTRICKÉ VEDENÍ VVN 110 KV
- PRODUKTOVOD DÁLKOVÝ

HRANICE ÚZEMNÍCH JEDNOTEK

- HRANICE KRAJE
- HRANICE SPRÁVNÍHO OBLASTI OBCE S ROZŠÍŘENOU PŮSOBNOSTÍ
- HRANICE SPRÁVNÍHO OBLASTI OBCE
- HRANICE KATASTRÁLNÍHO ÚZEMÍ
- ŘEŠENÉ ÚZEMÍ OBCE BEZRUČOV

JEVY SCHVALOVANÉ

NÁVRH ÚZEMNÍ REZERVA

KORIDORY A PLOCHY DOPRAVY

- RYCHLOSTNÍ SILNICE, SILNICE I. TŘÍDY, SILNICE II. TŘÍDY
- ŽELEZNIČNÍ TRÁŤ CELOSTÁTNÍ
- SPLAVNĚNÍ MORAVY (V PRODLUŽENÍ BAŤOVA KANÁLU)
- PŘEKLADIŠTĚ (POŽADAVEK NA UMÍSTĚNÍ V RÁMCI SPRÁVNÍHO ÚZEMÍ OBCE)

KORIDORY A PLOCHY TECHNICKÉ INFRASTRUKTURY

- PLYNOVOD VTL A VTL
- ELEKTRICKÉ VEDENÍ VVN 400 KV A 110 KV
- OBJEKT NA PLYNOVODNÍ SÍTI
- OBJEKT NA ELEKTRICKÉ SÍTI

PLOCHY PRO VÝROBU

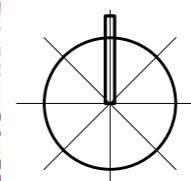
- PLOCHA VÝROBY

ÚZEMNÍ SYSTÉM EKOLOGICKÉ STABILITY (ÚSES)

- NADREGIONÁLNÍ BIOCENTRUM A BIOKORIDOR
- REGIONÁLNÍ BIOCENTRUM A BIOKORIDOR

ÚZEMÍ SPECIÁLNÍCH ZÁJMŮ

- KORIDOR DLE UV ČR č. 49 / 2011 Sb.
- PLOCHA PRO OCHRANU POHLEDOVÉHO HORIZONTU NADREGIONÁLNÍHO VÝZNAMU



ÚZEMNÍ PLÁN BEZRUČOV		ing.arch. Leopold Pšencík atelier UTILIS, Lazy I.4007 760 01 Zlín, tel. 577 210 234 e-mail: pšencik.utilis@sseznam.cz	
ŠIRŠÍ VZTAHY		DATUM	ŘÍJEN 2018
PORÍZOVATEL: MĚÚ KROMĚŘIŽ, ODBOR STAVEBNÍ ÚŘAD	VEDOUCÍ PROJEKTANT: ING.ARCH. LEOPOLD PŠENČÍK	FORMÁT	2 A4
DOPRAVNÍ ŘEŠENÍ	ING. JIŘÍ BAČEK	ZAKÁZKOVÉ ČÍSLO	10-07-16
VODNÍ HOSPODÁŘSTVÍ	ING. DAGMAR ZÁKRAVSKÁ	MĚŘÍTKO	ČÍSLO VÝKRESU
ENERGETIKA	ING. D. VAVŘÍK, ING. M. POLÁK, ING. D. ZÁKRAVSKÁ		
DIGITÁLNÍ ZPRACOVÁNÍ	VOJTĚCH EICHLER	1:100 000	II.2